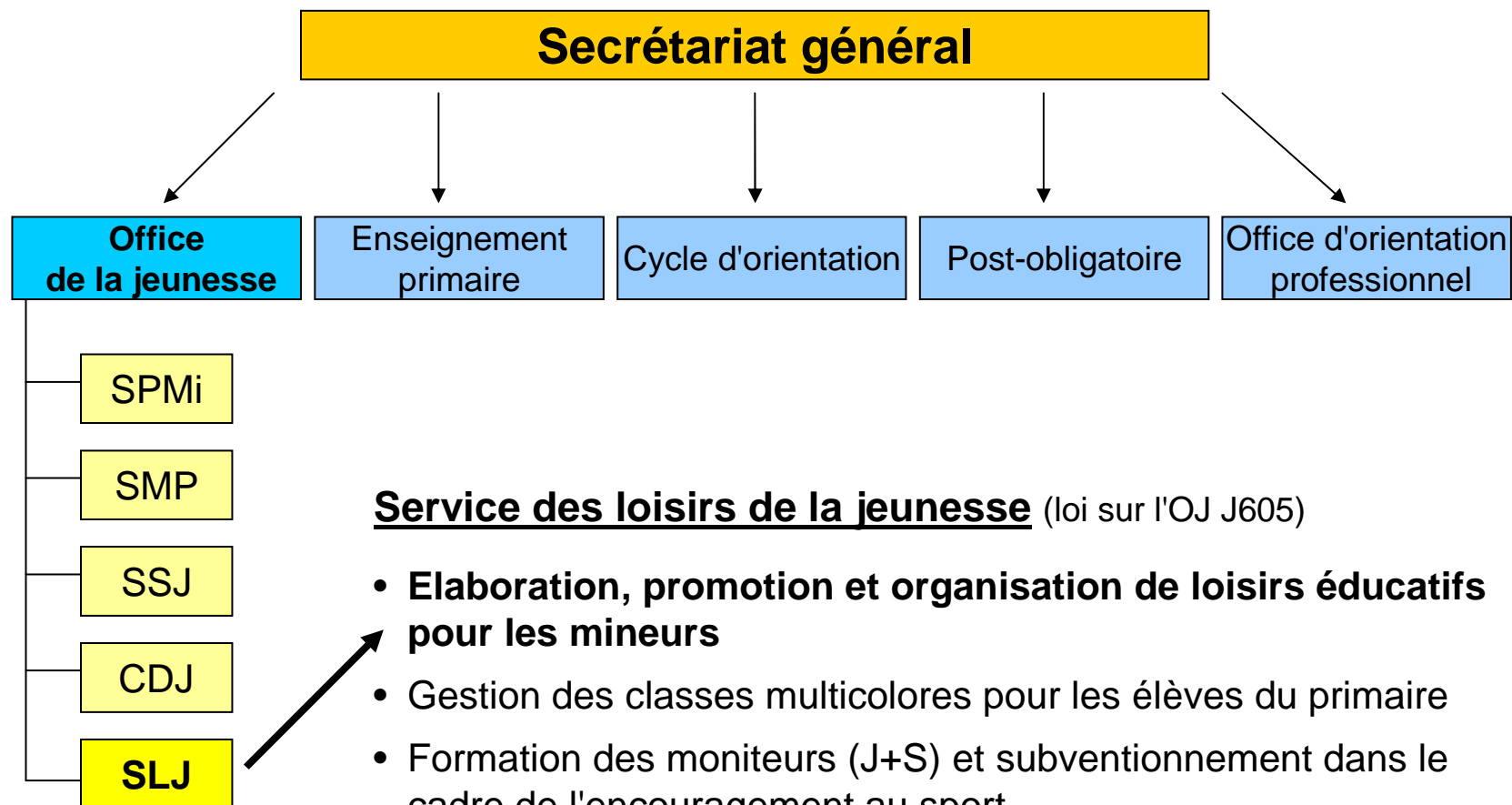


Le Service des loisirs de la jeunesse

Office de la jeunesse



Organigramme simplifié DIP



Service des loisirs de la jeunesse (loi sur l'OJ J605)

- **Elaboration, promotion et organisation de loisirs éducatifs pour les mineurs**
- Gestion des classes multicolores pour les élèves du primaire
- Formation des moniteurs (J+S) et subventionnement dans le cadre de l'encouragement au sport
- Réglementation en matière d'âge dans les cinémas



Le SLJ c'est ...

- **50 collaboratrices et collaborateurs** répartis en :

Administration :	24 personnes	19 rte des Franchises
Atelier matériel et transport :	3 personnes	Cité Vieusseux
Maisons d'accueil et d'animation :	23 personnes	Genève, Vaud et Valais

- **3 maisons d'accueil** proches de Genève :

La Grève à Versoix, la Ferme de Longirod, le Clos des Sapins à St Cergue

et 10 autres établissements dans les stations des Alpes vaudoises et valaisannes :

Morgins, Champéry, Ovronnaz, Les Diablerets, Leysin, La Fouilly, etc...

- utilisées par les classes multicolores et les camps de vacances
- appartenant à l'état de Genève (DCTI) ou à des organismes privés et associatifs
- gérées par du personnel engagé par le DIP ou louées avec l'intendance locale

5 domaines d'activités...

- Organisation et promotion d'activités **pendant les congés hebdomadaires & vacances scolaires**
- Gestion et organisation des classes multicolores de l'enseignement primaire (classes de neige, classes vertes, etc..)
- Jeunesse et Sport :
Formation des moniteurs et subventionnement aux clubs ainsi que le nouveau programme J+S Kids
- Aides financières aux organismes de vacances et encouragement au sport pour les clubs (7-9 ans)
- Réglementation de l'âge d'admission dans les cinémas et les spectacles et accès aux multimédias (commission GE & VD)

en chiffres ...

Classes multicolores

12'000 élèves

2'000 accompagnants

650 classes

Activités extrascolaires

3'000 élèves

130 moniteurs

Camps de vacances

2'200 enfants

500 moniteurs
et responsables

Passeport-Vacances

700 enfants

30 moniteurs
145 partenaires

Aides financières

organismes de vacances

10'000 enfants

33 organismes

Jeunesse et Sport

23'000 participants

1'120 moniteurs

Encouragement aux sports (7-9 ans)

2'000 jeunes

108 clubs indemnisés



... pendant les congés hebdomadaires

Activités du mercredi

pour les élèves de l'enseignement primaire - à l'année

- Plus de **100 activités** (sportives ou d'éveil) dans lesquelles **plus de 1'500 enfants** sont inscrits.

Sport-Ados

pour les élèves en âge du cycle d'orientation - au semestre

- Près de **100 cours** à caractère sportif dans lesquels **1'350 adolescents** sont inscrits.

Sorties à ski, surf & ski de fond

pour les jeunes de 5 à 16 ans, 4 sorties les mercredis ou samedis avec possibilité de louer du matériel au SLJ.

- Les quelques **300 places** disponibles sont rapidement occupées !

Fichier Hobby

Base de données des activités organisées par les clubs et associations

en 2009 ...

Activités du mercredi

1188 inscrits (524-liste d'attente !) pour **102 cours** (55 matin – 47 après-midi)
4 journées de ski (50 élèves) et **5 journées de ski de fond** (70 élèves)

Sport-Ados / 1^{er} semestre

806 inscrits (177-liste d'attente !) pour **57 cours** (51 mercredi a.-m– 6 sa.matin)
5 journées de ski (200 élèves) *demande bcp plus importante*

Responsables et lieux des activités

Activités du mercredi : 70 personnes et 33 sites

Sport-Ados : 61 personnes et 22 sites

→ soit près de **3'000 élèves** de 5 à 16 ans
représentant près de **10%** des effectifs de cette classe d'âge !

Quelques remarques ...

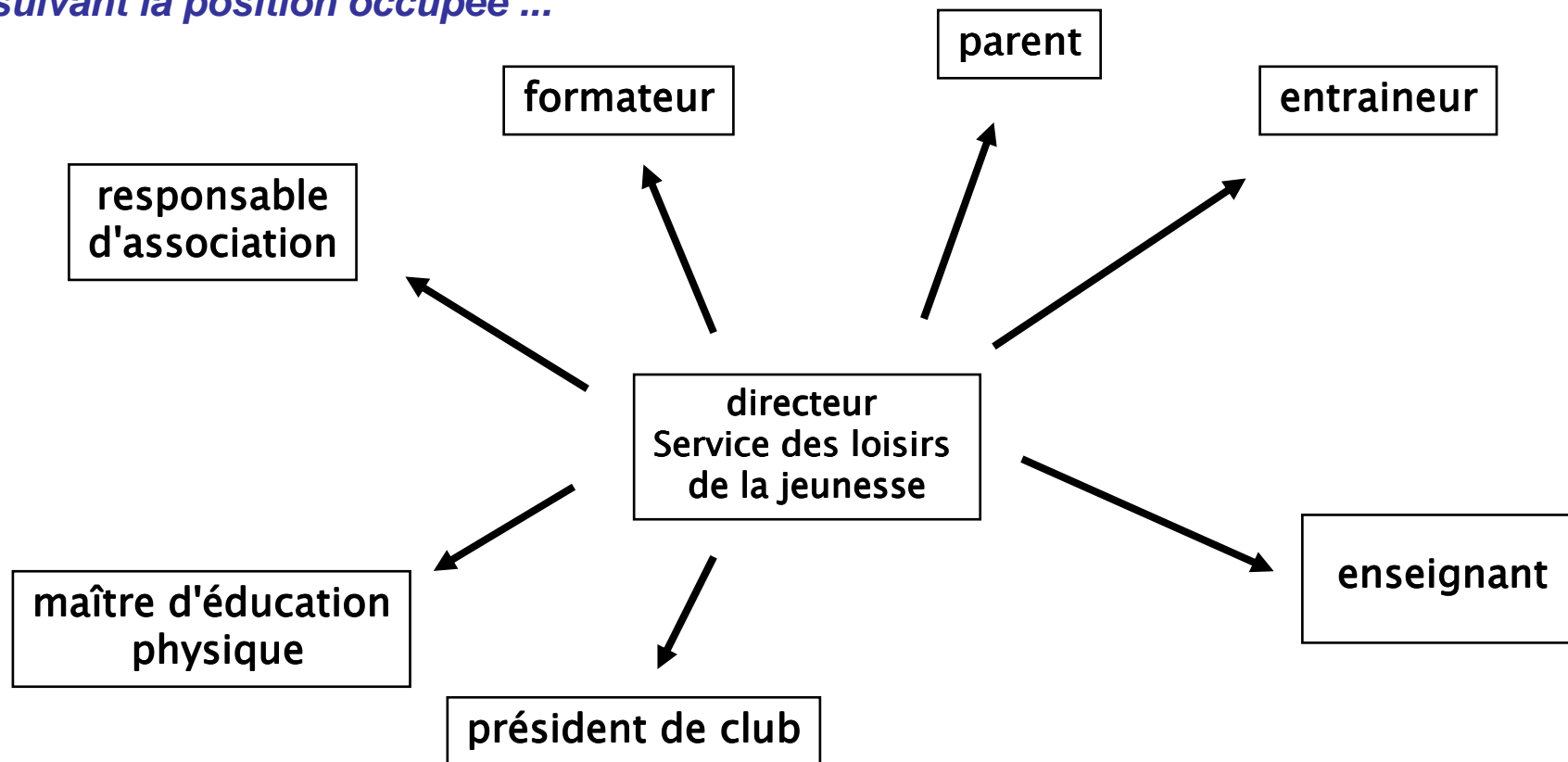
si école le mercredi matin

Déplacement des activités sur **une autre plage horaire** ?

- **fin de journée** :
 - "conflit" avec d'autres structures d'accueil (GIAPP-FASe)
 - occupation des locaux par d'autres usagers (adultes)
 - disponibilité des moniteurs (horaire et activité professionnelle)
 - impossible pour des activités à la journée (sorties à ski)
- **samedi matin** :
 - déjà très occupée par les clubs sportifs ou activités des parents
 - utilisation des locaux dans les écoles (accès et nettoyage)
 - recrutement des jeunes moniteurs (plus contraignant, sorties du WE)
 - conflit avec les sorties ski-clubs pour adultes

Quelle solution est la meilleure ?

suivant la position occupée ...



... la réponse ne sera pas forcément la même !

... le plus important est de savoir qui doit être au centre de notre réflexion !

