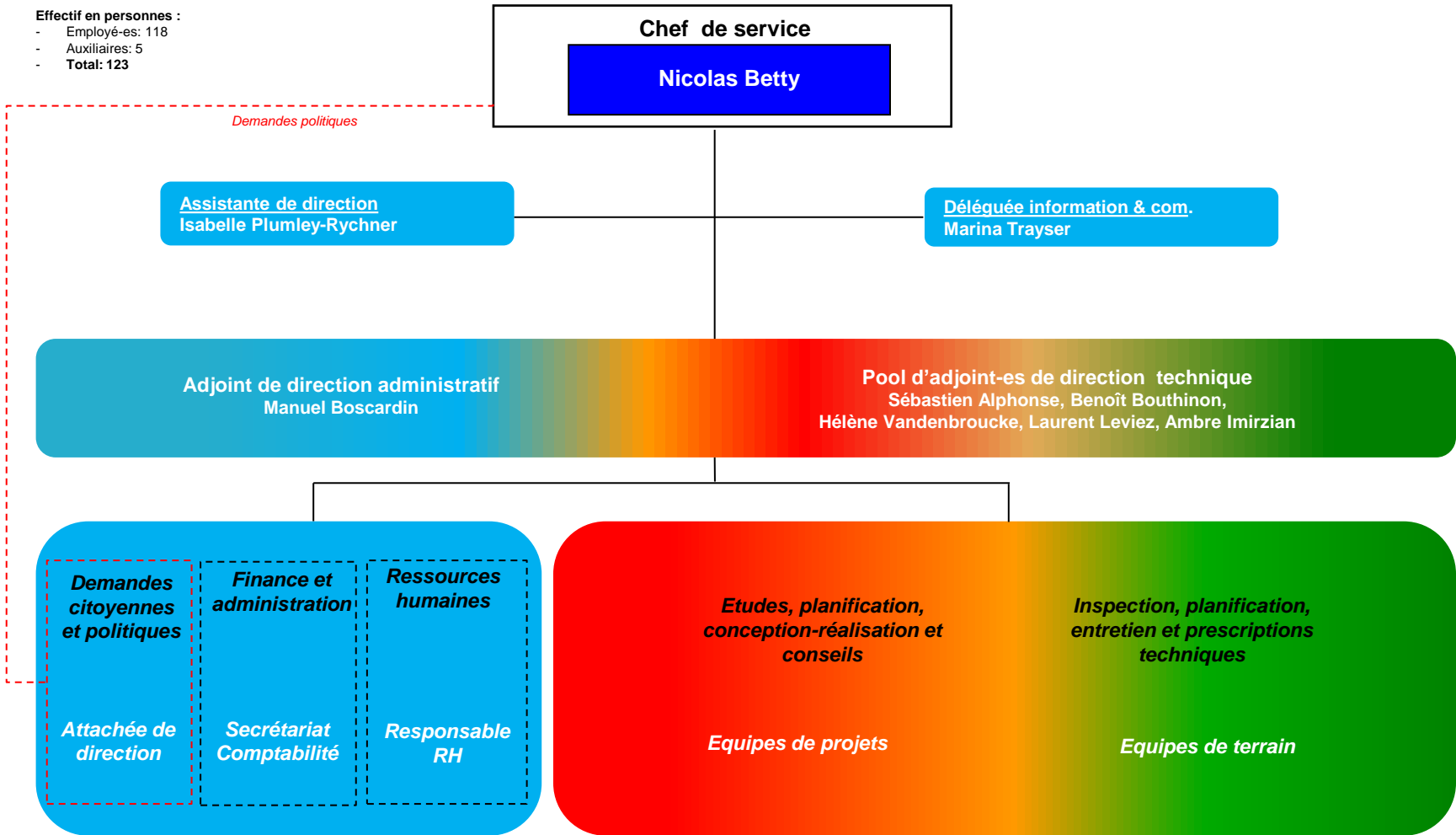


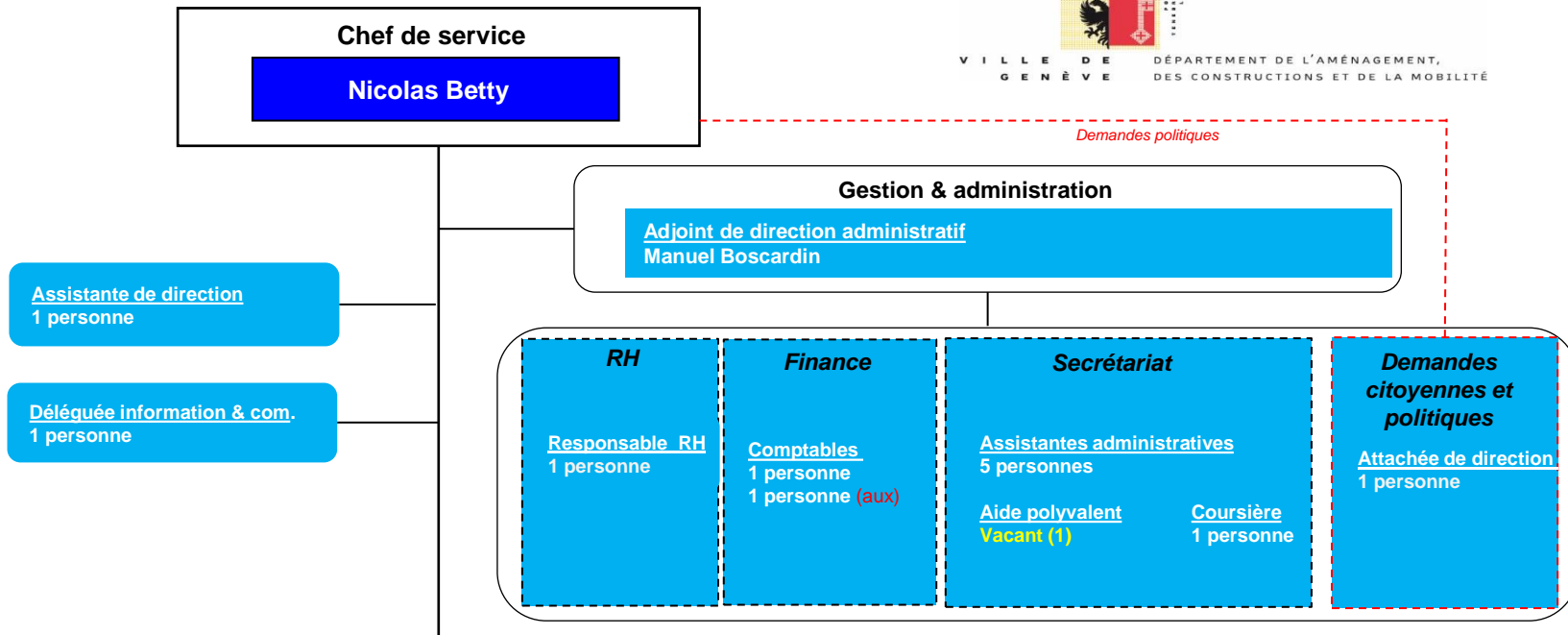
Effectif en ETP :

- Employé-es: 111
- Auxiliaires: 4.1
- Total: 115.1

Effectif en personnes :

- Employé-es: 118
- Auxiliaires: 5
- Total: 123





Etudes, planification, conception-réalisation et conseils

Inspection, planification, entretien et prescriptions techniques

Adjoint-es de direction technique

Sébastien Alphonse, Benoît Bouthinon, Hélène Vandembroucke, Laurent Leviez, Ambre Imirzian

Benoît Bouthinon

Ingénieur-es civils
3 personnes

Ingénieure en transports
1 personne

Architectes et architectes-paysagistes
4 personnes

Designer
1 personne

Sébastien Alphonse

Ingénieurs civils
3 personnes
Vacant (1) (*)

Ingénieur en transports
1 personne (**)
1 personne

Promotion mobilité
1 personne

Architectes et architectes-paysagistes
3 personnes
1 personne (*)

Hélène Vandembroucke

Ingénieurs civils
4 personnes

Architecte et architecte-paysagistes
2 personnes

Architecte éclairagiste
1 personne

Ingénieur en éclairage public
1 personne

Laurent Leviez

Ingénieur-es civils
7 personnes

Ingénieur en transports
1 personne

Architecte et architecte-paysagistes
Vacant (1)

Géomaticiennes
2 personnes

Dessinateurs-trices
3 personnes

Ambre Imirzian

Assainissement des eaux

Chef de groupe
1 personne

Monuments et fontaines

Chef de groupe
1 personne

Routes, ouvrages et espaces publics - Dépôt

Chef de groupe
1 personne

Inspection, entretien de l'espace public

Responsable Inspection – Entretien
1 personne

3 techniciens en génie civil
6 Inspecteurs techniques

(*) Rattachement temporaire au DACM pour le projet Cornavin

(**) Rattachement partiel temporaire au DACM pour le projet Cornavin

Etudes, planification, conception-réalisation et conseil

Inspection, planification, entretien et prescriptions techniques

Adjoint-es de direction technique

Sébastien Alphonse, Benoît Bouthinon, Hélène Vandembroucke, Laurent Leviez, Ambre Imirzian

Benoit Bouthinon

Chef-fes de projets
8 personnes

Designer
1 personne

Sébastien Alphonse

Chef-fes de projets
7 personnes
1 personne (**)
1 personne (*)
Vacant (1)()*

Chargée de promotion en mobilités douces
1 personne

Hélène Vandembroucke

Chef-fes de projets
6 personnes

Architecte éclairagiste
1 personne

Ingénieur en éclairage public
1 personne

Laurent Leviez

Chef-fes de projets
8 personnes
Vacant (1)

Géomaticiennes
2 personnes

Dessinateur-trices
3 personnes

Ambre Imirzian

Assainissement des eaux

Monuments et fontaines

Routes, ouvrages et espaces publics – dépôt

Inspection, entretien de l'espace public

(*) Rattachement temporaire au DACM pour le projet Cornavin
(**) Rattachement partiel temporaire au DACM pour le projet Cornavin

Inspection, planification, entretien et prescriptions techniques

Adjointe de direction technique

Ambre Imirzian

Assainissement des eaux

Chef de groupe
1 personne

Monuments et fontaines

Chef de groupe
1 personne

Routes, ouvrages et espaces publics - dépôt

Chef de groupe
1 personne

Inspection, entretien de l'espace public -

Responsable inspection - Entretien
1 personne

Chef d'équipe assainissement
1 personne

Chef d'équipe monuments et fontaines
1 personne

Contremaître travaux
1 personne

Contremaître en Signalisations routières
1 personne

Gardien de dépôt
1 personne

Contrôleur réseau d'assainissement
1 personne

Ouvriers monuments & fontaines
5 personnes
2 personnes (aux)

Chefs d'équipes travaux
2 personnes

Chef d'équipe en signalisations routières
1 personne

Aide gardien de dépôt
1 personne

Assistant en topographie assainissement
1 personne

Aide fontainier
1 personne

Machinistes
3 personnes

Peintres en signalisations routières
4 personnes

Maçon
1 personne

Ouvriers
7 personnes
1 personne (aux)

Chauffeurs poids lourds - polyvalents
4 personnes

Maçons
4 personnes
Vacant (1)

Aide-peintre
1 personnes

Constructeurs de routes AFP
4 personnes
Vacant (1)

Chauffeurs poids lourds
3 personnes

Apprenti constructeur de routes
Vacant (1)

Techniciens en génie civil
3 personnes

Inspecteurs techniques
6 personnes