

# Rue des Plantaporrêts

Ville de Genève

Novembre 2025

les  
fmr



# Sommaire

<b>Chapitre 1 : Préambule</b>	<b>3</b>
Piétonner la rue avec la population	3
<b>Chapitre 2 : Le bilan</b>	<b>4</b>
Qui a répondu ?	4
Ce que la piétonnisation a apporté	6
De nouvelles pratiques dans la rue	7
Les pratiques en chiffres	8
L'utilisation du mobilier	10
<b>Chapitre 3 : Recommandations</b>	<b>11</b>



# Piétonniser la rue avec la population

## LES GRANDES ÉTAPES DE LA DÉMARCHE

Lancée en janvier 2025, la démarche participative pour la piétonnisation de la rue des Plantaporrêts s'est déployée en plusieurs étapes, du diagnostic au bilan :

- Événement de lancement intergénérationnel (janvier)
- Diagnostic par les classes (janvier)
- Ateliers créatif et sur plan (février et mars)
- Ateliers maquettes avec les enfants (février).
- Chantiers ouverts et vivants (fin mai et début juin).

Ces rendez-vous ont rassemblé entre 15 et 100 personnes et ont permis de recueillir de nombreuses contributions concernant les souhaits d'aménagement des enfants, des habitant-es et riverain-es du quartier. La participation s'est voulue la plus ouverte possible intégrant des publics variés en termes d'âge et d'usages.

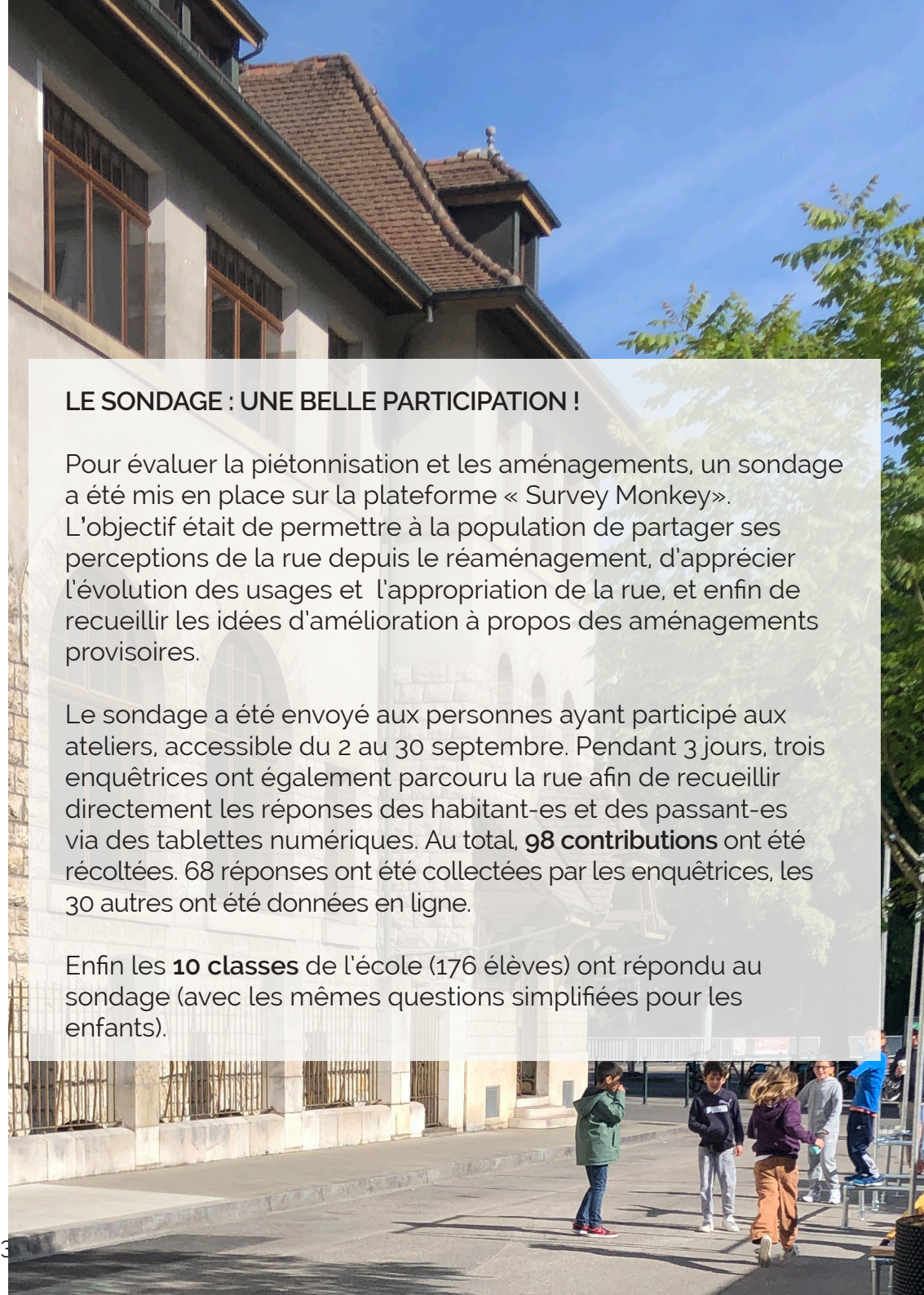
Mis en place au début de l'été, les aménagements provisoires ont été testés sur la période estivale et resteront en place pendant au moins un an.

## LE SONDAGE : UNE BELLE PARTICIPATION !

Pour évaluer la piétonnisation et les aménagements, un sondage a été mis en place sur la plateforme « Survey Monkey ». L'objectif était de permettre à la population de partager ses perceptions de la rue depuis le réaménagement, d'apprécier l'évolution des usages et l'appropriation de la rue, et enfin de recueillir les idées d'amélioration à propos des aménagements provisoires.

Le sondage a été envoyé aux personnes ayant participé aux ateliers, accessible du 2 au 30 septembre. Pendant 3 jours, trois enquêtrices ont également parcouru la rue afin de recueillir directement les réponses des habitant-es et des passant-es via des tablettes numériques. Au total, **98 contributions** ont été récoltées. 68 réponses ont été collectées par les enquêtrices, les 30 autres ont été données en ligne.

Enfin les **10 classes** de l'école (176 élèves) ont répondu au sondage (avec les mêmes questions simplifiées pour les enfants).



# Qui a répondu?

## LES ADULTES

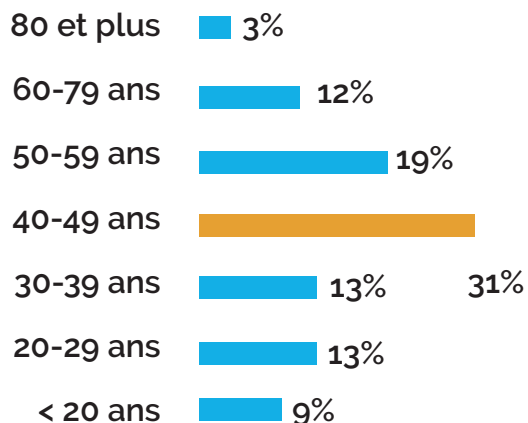
Les 98 personnes qui ont répondu au sondage en face à face ou en ligne ont des profils variés avec une majorité de femmes (57%) et une bonne répartition entre les tranches d'âges.

On observe une proportion presque égale d'habitant-es et de personnes circulant régulièrement dans la rue, les personnes travaillant à proximité complétant le podium.

La grande majorité des répondant-es utilisent des modes doux dans leurs déplacements quotidiens comme la marche (70%) ou le vélo (53%) ou les transports collectifs (43%). Les utilisateurs/trices de transports motorisés ou de trottinettes sont minoritaires (voiture 19%).

Les commerçant-es à proximité ainsi que le gérant du magasin de motos et le concierge de l'école ont également faits leurs retours.

## LES RÉPONDANTS ADULTES / N = 93



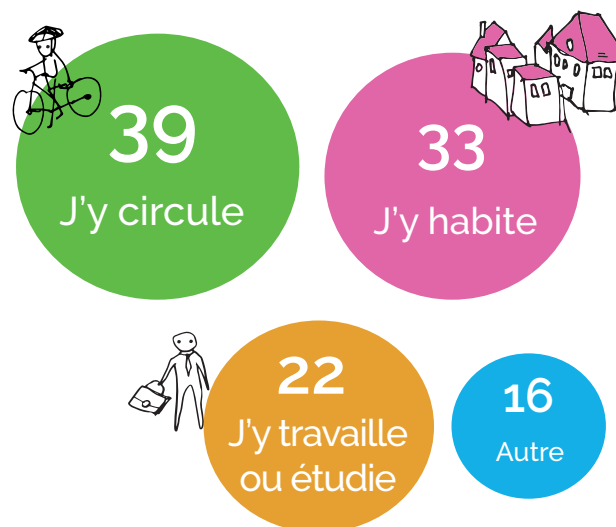
## LES ENFANTS

Toutes les classes de l'école des Plantaporrêts ont répondu au questionnaire, permettant ainsi aux enfants de contribuer au bilan comme les adultes, en faisant part de leurs perceptions et de leurs pratiques au niveau de la rue et de ses aménagements provisoires.

À noter, la majorité des élèves vient à pied à l'école, accompagnée par leurs parents ou grands-frères et sœurs (60%), les autres viennent seuls (40%) ou avec le pédibus. Ils sont très peu nombreux à venir en voiture ou en vélo. La part de ce dernier pourrait toutefois augmenter car certain-es ont relaté l'utiliser plus depuis que la rue a été piétonnisée.

## QUEL EST VOTRE LIEN À LA RUE ?

N = 98





# Ce que la piétonnisation a apporté

## LA PIÉTONNISATION : CHANGEMENT POSITIF

Pour les adultes comme les enfants, la piétonnisation et les aménagements provisoires ont créé une **ambiance plus agréable et plus calme**.

Un enthousiasme partagé pour le changement apporté en matière de mobilité se lit dans les qualificatifs utilisés pour décrire la piétonnisation et les aménagements. Le **sentiment de liberté** qu'elle procure est mis en avant à la fois pour les piéton-nes et pour les cyclistes qui peuvent désormais investir l'ensemble de la chaussée.

Le **stress causé par les voitures et la circulation a disparu** : « Pour les parents le moment de déposer des enfants est devenu tellement plus agréable et serein, sans devoir faire attention à tout ».

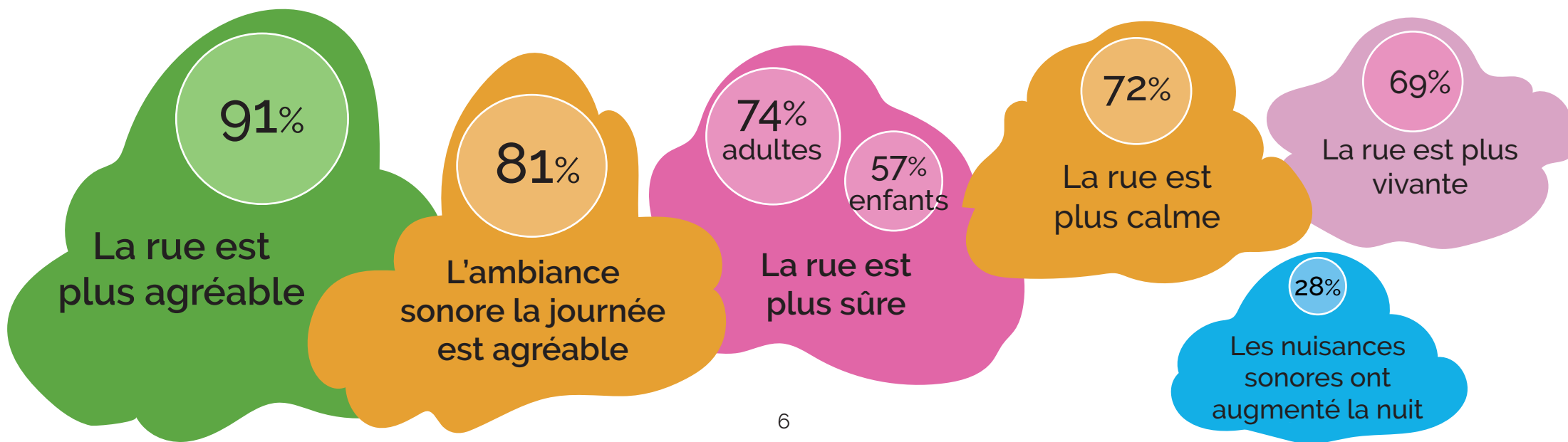
Une certaine **animation de la rue est observée** mais reste relative, principalement liée aux enfants qui jouent désormais sur la chaussée.

## MAIS TOUT N'EST PAS PARFAIT !

Si 57% des enfants jugent la rue plus sûre, pour les autres, le **sentiment d'insécurité** s'explique par le fait que les scooters (pourtant interdits), les trottinettes et **les vélos, leur paraissent trop rapides** et ne s'arrêtent pas toujours pour les laisser passer. Bien que ceux-ci affirment rouler plus tranquillement depuis la piétonnisation, la vitesse perçue ne diminue pas vraiment.

Seule une minorité de riverain-es (28% des répondant-es) constatent une hausse des **nuisances sonores nocturnes** et de la fréquentation de la rue durant la nuit. La plateforme côté boulevard Saint-Georges semble la plus problématique.

Enfin, quelques personnes demandent une **amélioration de l'accessibilité motorisée pour les professionnels** qui accueillent leurs client-es ou qui rendent visite à leurs patient-es.



# De nouvelles pratiques dans la rue

Avec la piétonnisation, les riverain-es ont constaté divers **changements dans l'utilisation de la rue mais aussi dans leur perception du lieu** : « je l'observe différemment », « je m'y sens différemment ».

## LA RUE APPROPRIÉE

Ce sont **les enfants qui ont les premiers investi la rue** en l'utilisant comme un prolongement du préau de l'école et un espace ludique. La plupart affirme s'y promener plus souvent et voient leurs parents prendre davantage le temps de discuter entre eux.

**Les parents confirment s'attarder davantage** à la sortie de l'école, participant à l'animation du secteur. La rue est ainsi devenue un lieu de rendez-vous agréable pour les voisins et voisines, **en famille ou entre amis** et les clients de la Brasserie du commerce semblent rester attablés plus longtemps à la terrasse.

Les personnes interrogées affirment enfin prendre **davantage le temps de flâner dans la rue**, s'y attarder plus longtemps ou s'y arrêter plus fréquemment pour discuter, faire une pause, lire ou manger. Une appropriation de la chaussée commence, notamment par les enfants qui disent « marcher au milieu de la rue ».

Globalement, les personnes interrogées n'ont pas modifié leurs itinéraires habituels dans le quartier. Des promeneurs (de chiens notamment) affirment tout de même avoir davantage envie de passer par cette rue qu'auparavant.

## DES AMÉNAGEMENTS APPRÉCIÉS

Les arbres, la végétation ainsi que les structures en bois sont globalement très appréciés **par les adultes comme par les enfants**. Les aménagements proposés agissent comme des **repères visuels colorés et conviviaux**, et contribuent à une forme de sécurisation de la rue.

Une grande majorité des sondé-es se positionne en faveur de la pérennisation des aménagements, seule une poignée de personnes demande un retour à l'ancien état. Plus de **90%** des personnes souhaiteraient que ces aménagements soient plus répandus en ville de Genève.

## LE MOBILIER EN BOIS, DES USAGES VARIÉS

Les structures en bois contribuent clairement à la réappropriation de l'espace rue : 60% des répondant-es affirment avoir utilisé le mobilier au moins une fois et la quasi totalité des répondant-es ont observé des enfants qui jouent dessus et des personnes qui s'y arrêtent pour discuter, se reposer, lire ou manger.

Les plateformes situées dans la rue, devant le préau et côté boulevard Saint-Georges sont les plus utilisées (respectivement 60% et 52%), tandis que l'aménagement sur la placette apparaît moins fréquenté (24%).

Différents usages ont été observés qui font de ces structures :

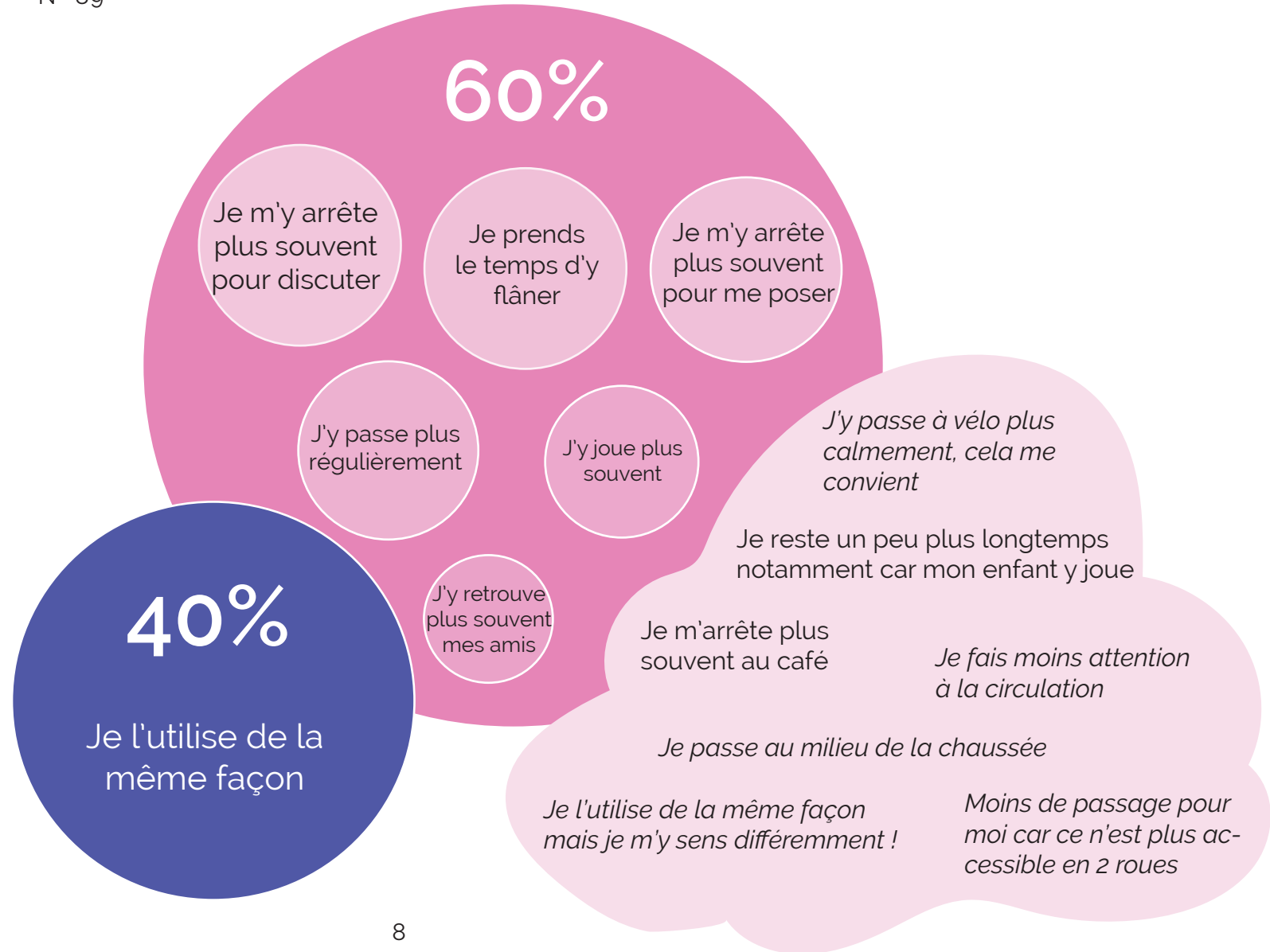
- des espaces de détente et d'attente en premier lieu.
- des espaces ludiques ensuite,
- des lieux de rencontre et de discussion entre voisins (certains y ont organisé des apéros), parents, enfants et amis,

Si les répondant-es n'ont pas nécessairement testé eux-mêmes l'ensemble des usages qu'ils ont observé, ils se retrouvent globalement dans ces derniers. Du côté des enfants, l'usage ludique arrive sans surprise en tête.

# Les pratiques en chiffres

UTILISEZ-VOUS LA RUE DIFFÉREMMENT DEPUIS SA PIÉTONNISATION ?

N= 89



# Les pratiques en chiffres

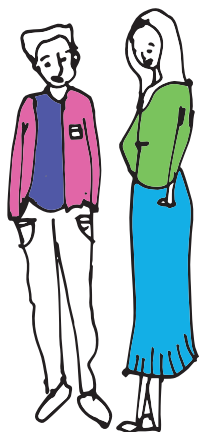
DEPUIS LA PIÉTONNISATION, AVEZ-VOUS OBSERVÉ DE NOUVELLES PRATIQUES DANS LA RUE ?

N= 82



Plus de jeux d'enfants

**63%**



Plus de personnes qui s'arrêtent

**59%**



Plus de personnes qui passent à pied

**26%**



Plus de personnes en groupe

**26%**

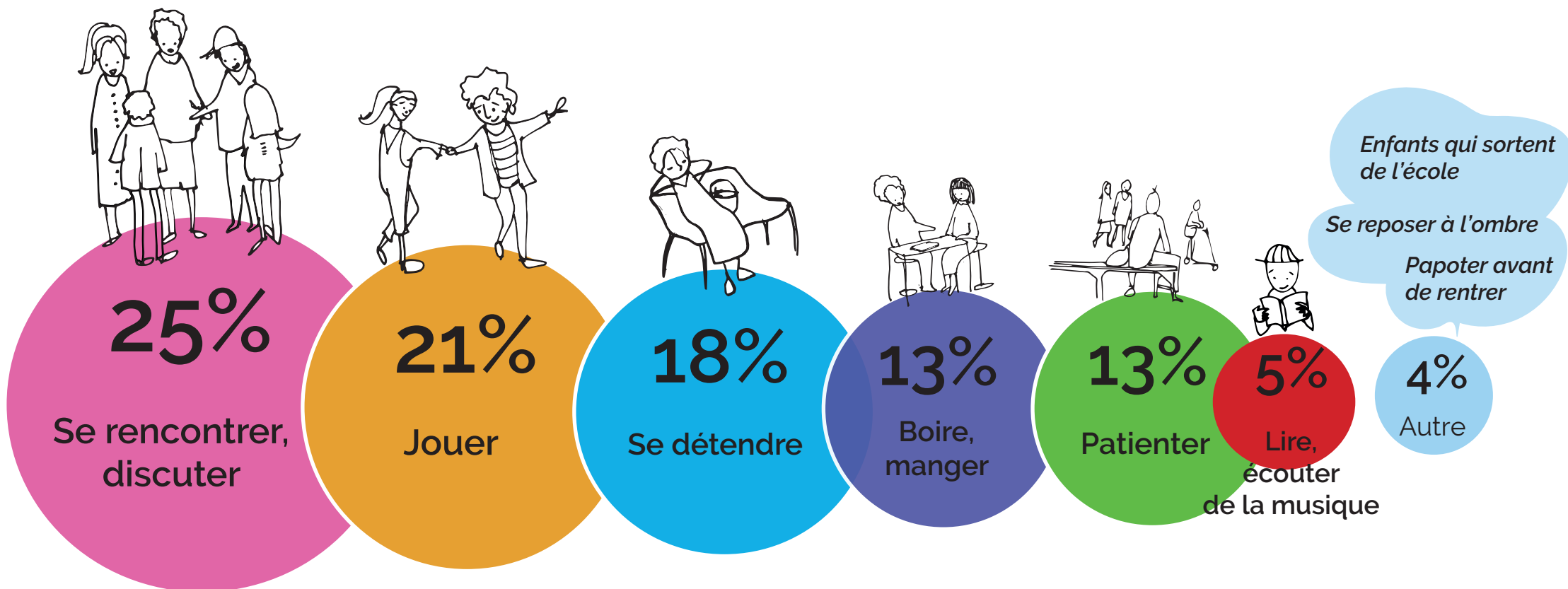


Plus de personnes qui passent à vélo

**17%**

# L'utilisation du mobilier

COMMENT CES AMÉNAGEMENTS SONT-ILS UTILISÉS ? N= 74 - R = 224



# Recommandations

La piétonnisation de la rue des Plantaporrêts et les aménagements provisoires mis en place ont globalement été bien accueillis par les riverain-es. La rue est devenue un terrain de jeu pour les enfants et un espace de détente pour toutes et tous. Plus de 80% des personnes interrogées considèrent toutefois que diverses améliorations seraient bienvenues. Celles-ci ouvrent des pistes pour un projet d'aménagement définitif de la rue.

## PLUS DE VERT, D'OMBRE ET DE FRAÎCHEUR

Une **végétalisation plus importante** pour donner un caractère plus « naturel » à la rue est souhaitée. Le souhait de « plus d'arbres » arrive en tête (environ 70% chez les adultes comme chez les enfants) mais aussi plus de plantes d'ornement (bacs à fleurs, jardinières). De nombreuses personnes regrettent l'aspect encore trop **goudronné et imperméable** de la rue.

La possibilité de trouver **de l'ombre** arrive ensuite (82% des enfants et 45% des adultes), surtout lors de la période estivale. Celle-ci peut être apportée par des arbres mais aussi par des aménagements comme les structures en bois pour lesquelles il est demandé d'installer des couverts ou des toiles élargis pour se protéger du soleil.

La **présence de l'eau** pourrait être renforcée pour plus du tiers des répondant-es, par l'installation de fontaines pour se désaltérer et se rafraîchir.



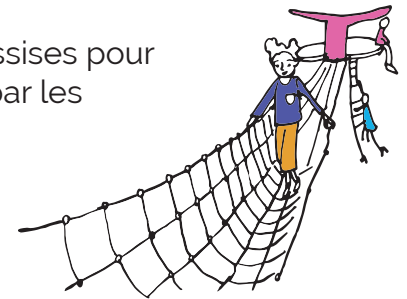
## PLUS DE MOBILIER ET DE CONFORT

Des **assises** supplémentaires seraient souhaitées : de simples bancs sont parfois jugés préférables aux structures mais aussi des tables de pique-nique pour favoriser les rencontres entre amis ou en famille.



Le **meublement provisoire pourrait être amélioré** en ajoutant des dossiers et des accoudoirs afin d'augmenter le confort des personnes âgées, personnes à mobilité réduite comme des parents qui surveillent leurs enfants et des riverain-es qui souhaiteraient pouvoir y lire, manger et se poser.

Enfin, l'installation de **poubelles** à proximité des structures d'assises pour réduire le nombre de déchets laissés sur place est plébiscité par les enfants comme par les adultes.



## PLUS DE JEUX ?

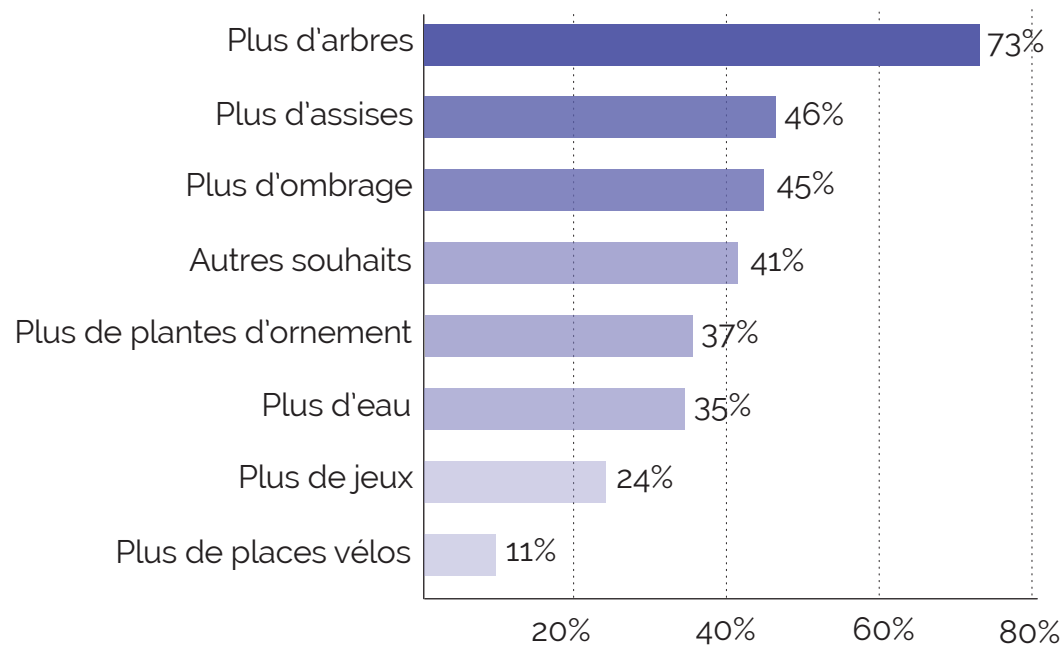
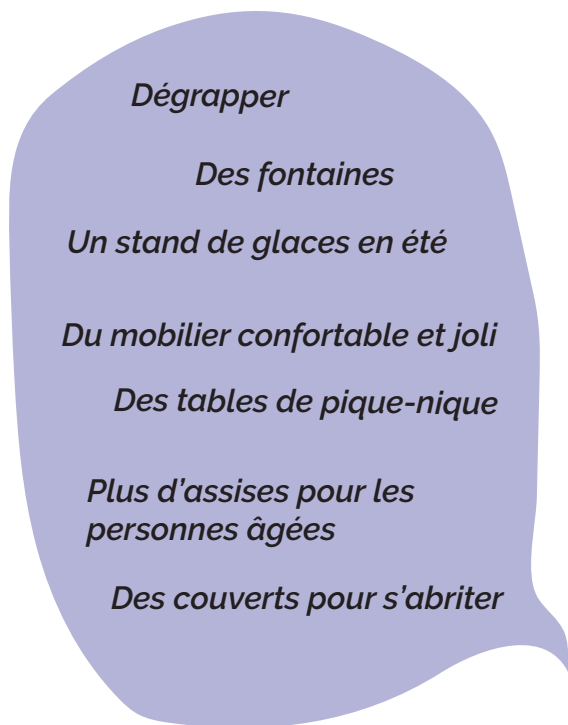
Les **enfants demandent toujours plus de jeux** et ne manquent pas d'idées quant à ce qui pourrait être installé !

Toutefois, la majorité des répondant-es adultes considèrent que **les jeux** sont présents en quantité suffisante et craignent que l'ajout de nouveau mobilier à destination des enfants soit un frein à la mixité des différents publics dans la rue.

# Recommandations

ADULTES : QUELS AMÉNAGEMENTS SOUHAITERIEZ-VOUS AJOUTER ?

N= 82

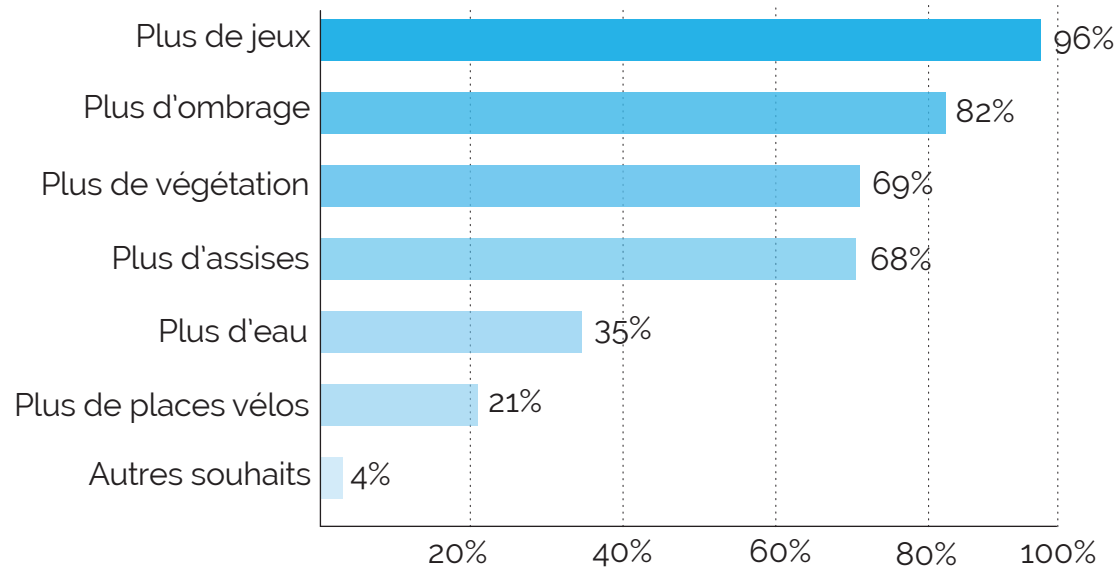


# Recommandations

ENFANTS : QUELS AMÉNAGEMENTS SOUHAITERIEZ-VOUS AJOUTER ?

N= 176

- Sol mou*
- Balançoires*
- Toboggan*
- Trampoline*
- Tyrolienne*
- Plus d'espace pour s'asseoir*
- Des couverts pour s'abriter*
- Un endroit abrité de la pluie*
- Des barrières pour que les motos ne*
- Plus de poubelles*





les  
fmr

Lisa Lévy  
Yann Barbera  
Eileen Kandji