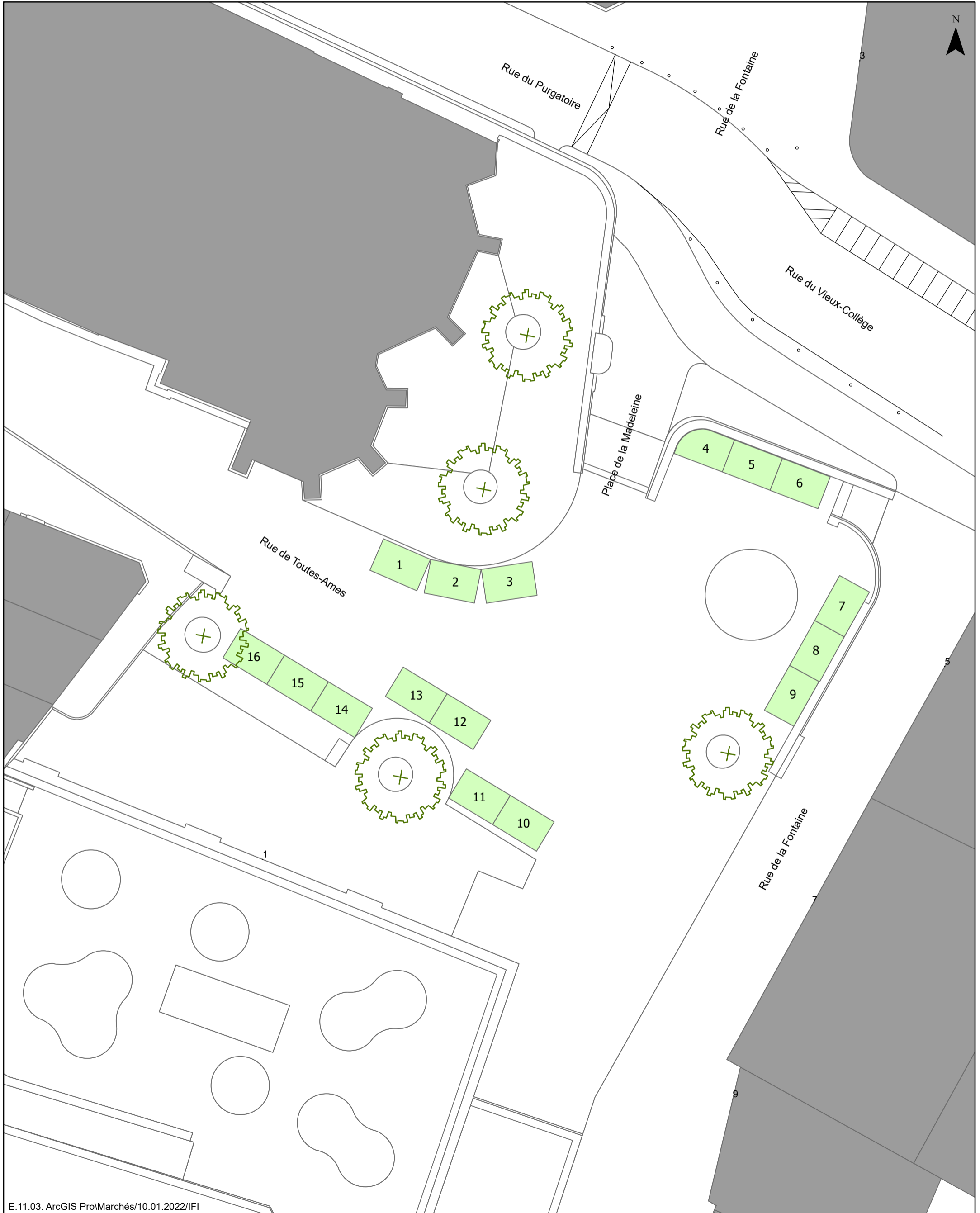


# LE MARCHE DE LA MADELEINE - Produits manufacturés (mercredi, jeudi et samedi)

16 cases destinées aux marchands journaliers (100%)



## **MARCHANDS ABONNÉS**

### **Produits manufacturés** (vêtements,...)

*Nom prénom :*

Mme Kaech Betty

*N° de cases:*

7 à 9

## **MARCHANDS JOURNALIERS**

### **Produits manufacturés** (vêtements,...)

*Nom prénom :*

M. Abedinpour Bahram

Mme Boynuegri Kamila

M. Crausaz Frédéric

M. De Chabot Michel

M. Flores Roberto

Mme Hilan Pol Maria

M. Mir Kursheed

Mme Patel Pratikshaben

