



m

Le Muséum est un outil
au service de la préservation
du patrimoine naturel

 **mséum**
genève
VILLE DE
GENÈVE DÉPARTEMENT DE LA CULTURE

ROUTE DE MALAGNOU 1-1208 GENÈVE
TÉL: +41 (0)22 418 63 00
FAX: +41 (0)22 418 63 01
WWW.VILLE-GE.CH/MHWG

DU MARDI AU DIMANCHE
DE 10H À 17H - ACCÈS FACILITÉ POUR
LES PERSONNES HANDICAPÉES
CAFÉTÉRIA-BOUTIQUE-BIBLIOTHÈQUE

BUS: 1-8, ARRÊTS TRANCHÉES ET MUSÉUM
OU 20-27, ARRÊT MUSÉUM
TRAM: 12-16-17, ARRÊT VILLEREUSE
PARKING: VILLEREUSE

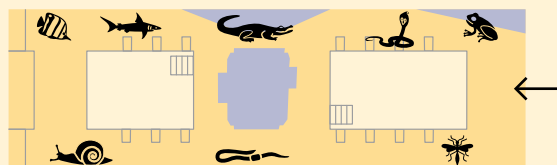
Les collections permanentes du Muséum

GÉOSCIENCES

AVENTURE DE LA TERRE
 PODIUM DES GRANDS
 SQUELETTES
 MINÉRAUX
 GÉOLOGIE DU PAYS DE GENÈVE
 GÉOLOGIE DE LA SUISSE
 HISTOIRE DE L'HOMME



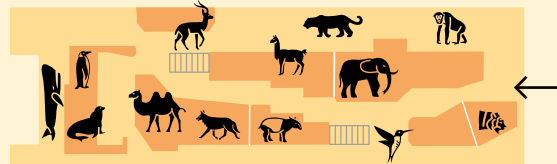
2^e ÉTAGE



FAUNE EXOTIQUE

POISSONS - CROCODILES -
 TORTUES - REPTILES -
 AMPHIBIENS - INVERTÉBRÉS
 SALLE BLASCHKA,
 LES DOMPTEURS DE VERRE

1^{er} ÉTAGE



FAUNE EXOTIQUE

MAMMIFÈRES
 OISEAUX

REZ-DE CHAUSSEE



FAUNE RÉGIONALE

PIERRES PRÉCIEUSES :
 COLLECTION PAMELA SCHERER

Bienvenue au Muséum de Genève!

Dans le hall d'entrée, quatre terrariums abritent des serpents exotiques et notre mascotte, **Janus**, la tortue à deux têtes née dans une couveuse du Muséum le 3 septembre 1997.

Le bassin central, longtemps occupé par **Ali**, célèbre alligator qui vécut au Muséum de 1958 à 1990, héberge actuellement un squelette d'éléphant d'Asie, un squelette de souris et un squelette d'homme.

Le hall des 1^{er} et 2^e étages et le fond de la galerie du 3^e étage sont réservés à de **petites expositions temporaires**.

Au 1^{er} étage, face à la **caféteria**, un **coin lecture est réservé aux petits**.

Une section du 3^e étage est consacrée à l'accueil des **grandes expositions temporaires**. Dans l'**espace vidéo** au fond du 3^e étage, des films en relation avec nos expositions ou des sujets d'actualité sont diffusés en continu.

Instrument indispensable de la recherche et de la formation, la **bibliothèque** est ouverte au public.

Une **salle de conférence**, une **salle de cours**, une **salle de réunion** et une vaste **caféteria** permettent, sur demande, l'organisation de colloques, congrès, séminaires et autres réunions.

VISITES

SUR INSCRIPTION
 + 41 (0)22 418 63 00

ANIMATIONS

ENTRÉE LIBRE

FILMS

ENTRÉE LIBRE

GROUPES

VISITES DÉCOUVERTES
 PAYANTES
 DU MARDI AU VENDREDI
PETITE ENFANCE
 PARCOURS INTERACTIFS
 INSTITUTIONS DE LA PETITE
 ENFANCE, CLASSES ENFANTINES
 ET MAISONS DE QUARTIER
 ENFANTS DE 3 > 6 ANS
 ACCUEIL GRATUIT

ÉCOLES PRIMAIRES

ATELIERS PÉDAGOGIQUES,
 VISITES COMMENTÉES
 ACCUEIL GRATUIT

ANIMATIONS DU MERCREDI

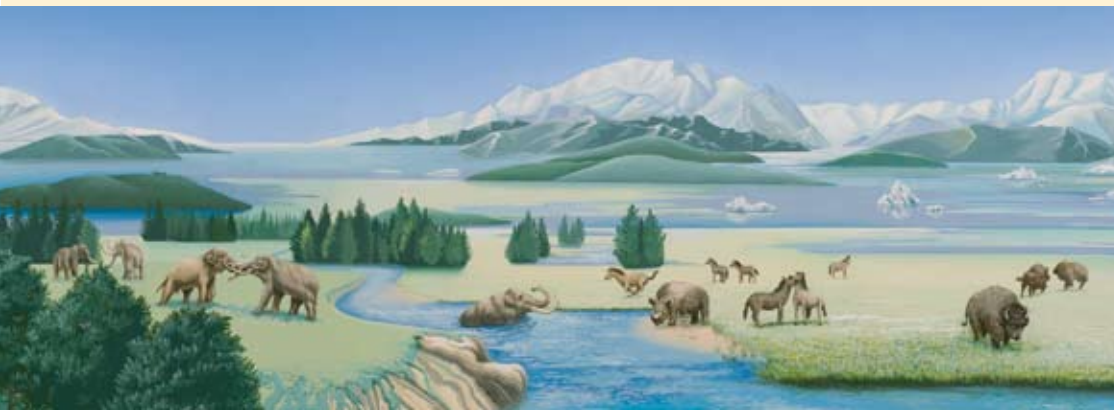
DE 14H > 16H30
 EN CONTINU
 TOUS PUBLICS

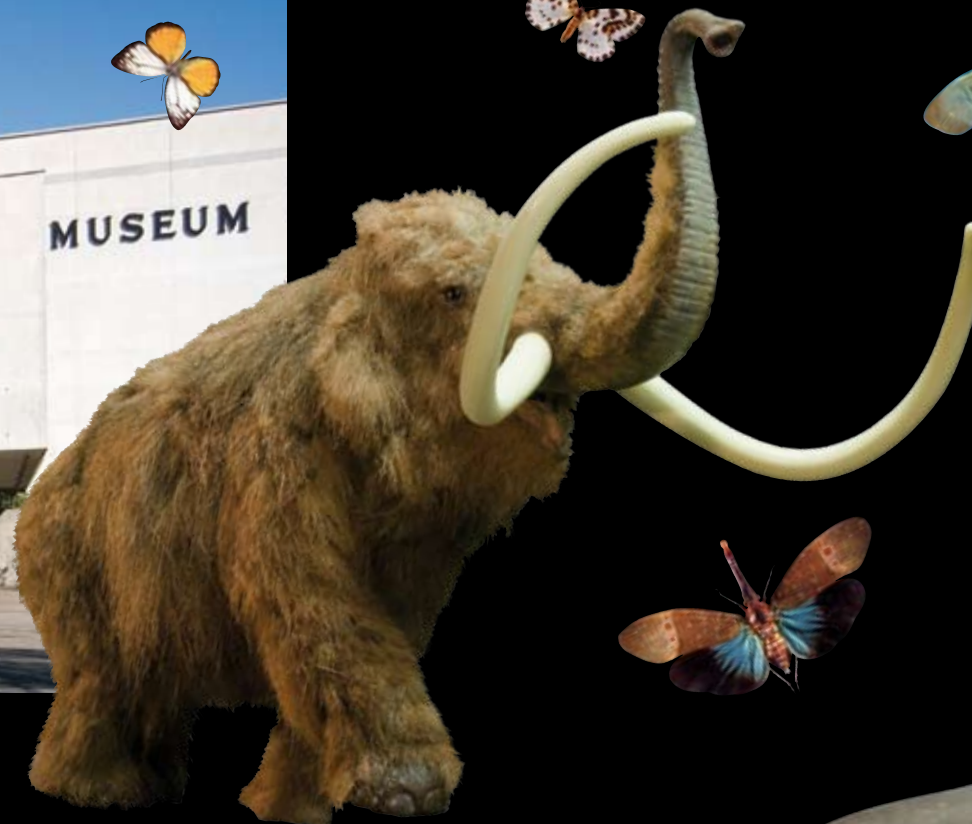
ESPACE VIDÉO

PROJECTIONS EN CONTINU
 DE FILMS EN LIEN AVEC LES
 THÉMATIQUES DES EXPOSITIONS
 TEMPORAIRES OU AVEC
 DES SUJETS D'ACTUALITÉ

CINÉ-SAMEDI, CINÉ-DIMANCHE

SUR GRAND ÉCRAN
 DES FILMS DOCUMENTAIRES,
 ANIMALIERS
 ET SCIENTIFIQUES





LE MUSÉUM A ÉTÉ CONSTRUIT ET AMÉNAGÉ ENTRE 1961 ET 1966 SOUS LA DIRECTION DE L'ARCHITECTE BÂLOIS, RAYMOND TSCHUDIN.

LE BAS-RELIEF EN BRONZE QUI ORNE LE FRONTON EST L'ŒUVRE DE PAUL BIANCHI, UN SCULPTEUR GRISONNAIS; IL REPRÉSENTE LES DEUX DOMAINES TRAITÉS PAR L'INSTITUTION: LA ZOOLOGIE ET LES GÉOSCIENCES.

IL EST DIFFICILE DE DÉTERMINER AVEC PRÉCISION LA DATE DE FONDATION DE L'INSTITUTION. UNE TENTATIVE DE CRÉATION D'UN MUSÉE A LIEU EN 1794, MAIS SON EXISTENCE EST ÉPHÉMÈRE. EN 1811, L'ACADÉMIE REÇOIT DES COLLECTIONS MAIS IL FAUT ATTENDRE 1820 POUR ASSISTER À L'INAUGURATION OFFICIELLE DU MUSÉE ACADÉMIQUE AU 11 DE LA GRAND-RUE. CETTE MÊME ANNÉE, LA VILLE DE GENÈVE DEVIENT PROPRIÉTAIRE DES

COLLECTIONS. LES LOCAUX S'AVÈRENT RAPIDEMENT TROP EXIGUS ET EN 1872, UN NOUVEAU MUSÉE EST INAUGURÉ AUX BASTIONS. MAIS LE MANQUE DE PLACE SE FAIT VITE SENTIR ET DES COLLECTIONS SONT TRANSFÉRÉES AU PALAIS EYNARD. DANS LA PREMIÈRE MOITIÉ DU 20^e SIÈCLE, UN PROJET DE MUSÉE À LA PLACE STURM EST ABANDONNÉ À CAUSE DE LA PREMIÈRE GUERRE MONDIALE.

mséum
genève

ROUTE DE MALAGNOU 1-1208 GENÈVE
TÉL: +41 (0)22 418 63 00
FAX: +41 (0)22 418 63 01
WWW.VILLE-GE.CH/MHNG

DU MARDI AU DIMANCHE
DE 10H À 17H - ACCÈS FACILITÉ POUR
LES PERSONNES HANDICAPÉES
CAFÉTÉRIA-BOUTIQUE-BIBLIOTHÈQUE

BUS: 1-8, ARRÊTS TRANCHÉES ET MUSÉUM
OU 20-27, ARRÊT MUSÉUM
TRAM: 12-16-17, ARRÊT VILLEREUSE
PARKING: VILLEREUSE

